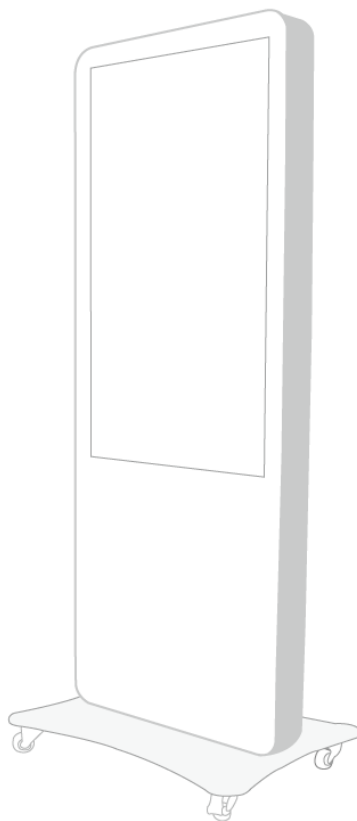


## 液晶看板アイキャッチマニュアル

---

### お客様用マニュアル&保証書



お困りの際は、ご購入頂きました代理店・販売店までご連絡お願い致します。

## □ お使いになる前にお読みください

- ※ ご使用前に必ずこの「安全上のご注意」を最後までお読みください。
- ※ ここに示した注意事項は製品を安全にお使いいただき、お客様や他の人への損害を未然に防止するものですので、必ずお読み頂きますようお願い致します。



誤った取扱いをしたとき、死亡や重傷に結びつく可能性のあるもの



誤った取扱いをしたとき、軽傷または店舗などの損害に結びつく可能性のあるもの



必ずしなければいけないことを示しています



してはいけないことを示しています

※ お守りいただく内容の種類を絵表示で区分し説明しています。（絵表示は一例です）



### 警告



#### 指示

- **100Vのコンセントを本製品だけ単独で使用する**  
(火災の原因)
  - ゆるんだコンセント、延長コード、テーブルタップなどは使用しない。
- **電源プラグは根元までしっかりと差し込む**  
(火災の原因)
- **電源プラグやコンセントのホコリは定期的に取り除く**  
(火災の原因)
- **異常や故障時には使用を中止する**  
(火災・感電の原因)

異常・故障時には直ちに使用を中止し、電源プラグをコンセントから抜き、ご購入頂いた代理店・販売店に点検・修理を依頼してください。

- **自分で看板本体を使用できない方には、必ず本機取扱担当者が付き添う**  
(火災・感電・けがの原因)
- **決められた設置方法に従う**  
(火災・感電・けがの原因)



## 警告



### 禁止

- ・濡れた手で電源プラグを抜き差ししない  
(感電の原因)
- ・濡れた手で看板本体内部を触らない (USB操作含む)  
(感電の原因)
- ・雨の日に看板裏蓋を開けない  
(感電や故障の原因)
- ・電源ケーブルを曲げない  
(火災・感電の原因)
- ・穴や隙間、開口部に指やピン、針金などを差し込まない  
(感電・けがの原因)
- ・看板本体の通気口を塞がない  
(火災・故障の原因)
- ・改造しない  
(火災・感電や故障の原因)



## 注意



### 指示

- ・決められた設置方法に従う  
(火災・感電・けがの原因)
  - 不安定な場所での設置はやめ、平らな面での設置をする
- ・電源プラグ抜くときは、必ず電源プラグを持って抜く  
(火災・感電の原因)
  - 電源ケーブルを無理に引っ張らない
- ・長時間使用しない場合は、必ず電源プラグを抜く  
(火災の原因)
- ・看板本体が転倒したときは使用を中止する  
(火災・感電・けがの原因)

異常・故障時には直ちに使用を中止し、電源プラグをコンセントから抜き、ご購入頂いた代理店・販売店に点検・修理を依頼してください。



## 注意



禁止

- ・ **看板本体を移動させる場合は2名以上で運ぶ**  
(けがの原因)
- ・ **看板本体の内部のホコリは定期的に取り除く**  
(故障の原因)

定期的に取り除いていない場合は、自然故障対象外となる場合がございます。しっかりとメンテナンスを行って下さい。代理店・販売店でメンテナンスパックをご用意しておりますので、お客様の方でメンテナンスを行って頂かなくとも定期的にメンテナンスを行う事が可能です。(有料)

## その他



禁止  
通知

- ・ **ディスプレイのブラックアウトや焼けが起こった場合は直ちに使用を中止する**  
(故障の原因)
  - 「映像の一部が黒っぽくなっている」参照
- ・ **自動電源はすべてOFFにして使用（使用不可）**  
(故障の原因)
  - 「電源をONにしてもすぐにシャットダウンしてしまう」参照
- ・ **本製品はクーリングオフ制度対象外**  
(返品は一切お受付できません)
- ・ **故障や修理の際はすべてセンドバック対応**  
(出張修理は一切行っておりません)
  - メンテナンスパックのご加入者様によっては出張修理対応を行っているプランも御座います
- ・ **自然故障時の配送費用はお客様と弊社負担**  
(お客様と弊社負担となります)
  - お客様のもとから工場までの配送料はお客様ご負担となりまして、弊社からのご返送代金は弊社負担となっております (例外なし)
- ・ **自然故障の保証年数は1年間**  
(お客様のもとに到着次第適用)
  - ただし弊社工場で保管がある場合はその期間からが保証期間となります
- ・ **メンテナンスを怠ったの不具合は自然故障対象外**  
(メンテナンスパックにご加入ください)
- ・ **その他使用上の注意や禁止事項・連絡は保証書や本紙に記載**  
(本紙を必ずお読みください)
  - 読まれていないお客様のご使用はお断りしておりますので、予めご了承下さい



## 注意



禁止

- ・ **看板本体を移動させる場合は2名以上で運ぶ**  
(けがの原因)
- ・ **看板本体の内部のホコリは定期的に取り除く**  
(故障の原因)

定期的にホコリ除去を行っていない場合は、自然故障対象外となる場合が御座います。しっかりとメンテナンスを行って下さい。代理店・販売店でメンテナンスパックをご用意しておりますので、お客様の方でメンテナンスを行って頂かなくも定期的にメンテナンスを行う事が可能です。(有料)

## その他



禁止  
通知

- ・ **ディスプレイのブラックアウトや焼けが起こった場合は直ちに使用を中止する**  
(故障の原因)
  - 「映像の一部が黒っぽくなっている」参照
- ・ **自動電源はすべてOFFにして使用（使用不可）**  
(故障の原因)
  - 「電源をONにしてもすぐにシャットダウンしてしまう」参照
- ・ **本製品はクーリングオフ制度対象外**  
(返品は一切お受付できません)
- ・ **故障や修理の際はすべてセンドバック対応**  
(出張修理は一切行っておりません)
  - メンテナンスパックのご加入者様によっては出張修理対応を行っているプランも御座います
- ・ **自然故障時の配送費用はお客様と弊社負担**  
(お客様と弊社負担となります)
  - お客様のもとから工場までの配送料はお客様ご負担となりまして、弊社からのご返送代金は弊社負担となっております(例外なし)
- ・ **自然故障の保証年数は1年間**  
(お客様のもとに到着次第適用)
  - ただし弊社工場で保管がある場合はその期間からが保証期間となります
- ・ **メンテナンスを怠ったの不具合は自然故障対象外**  
(メンテナンスパックにご加入ください)
- ・ **その他使用上の注意や禁止事項・連絡は保証書や本紙に記載**  
(本紙を必ずお読みください)
  - 読まれていないお客様のご使用はお断りしておりますので、予めご了承下さい

---

# 目次

## お客様用マニュアル & 保証書

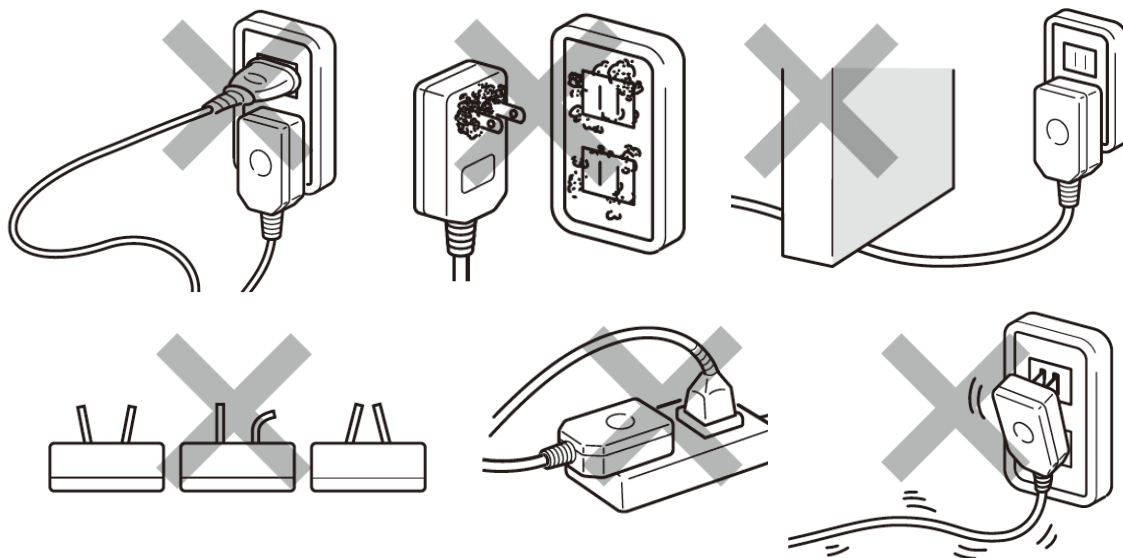
- ・ ご使用の前に（電源部分）
  - ・ 自然故障とは？
  - ・ センドバック対応・メンテナンスについて
  - ・ 液晶看板アイキャッチ構造簡易図
  - ・ 初期搭載簡易型メディアプレーヤーについて
  - ・ 初期搭載簡易型メディアプレーヤー表示画面について
  - ・ 初期搭載STBとUSBの互換性について
  - ・ 初期搭載STBの動画再生方法について
  - ・ 納品時の付属品について
  - ・ 故障かな？
  - ・ 電源プラグをコンセントに差し込んでも画面が映らない。
  - ・ 電源ONにしてもすぐにシャットダウンしてしまう
  - ・ 映像が再生されてすぐに消えてしまった
  - ・ キャスターが壊れてしまった
  - ・ 電源ケーブル断線してしまった
  - ・ 映像の一部が黒っぽくなっている（ブラックアウト？）
  - ・ 音が出ない
  - ・ リモコンが効かない
  - ・ ディスプレイにノイズが入る
-

## □ ご使用の前に（電源部分）

「電源プラグ・電源ケーブル・コンセント」の定期点検

トラッキング現象や電源プラグ・ケーブルの接触不良・断線などで不具合増加の傾向にあります。製品を正しく、安全にお使い頂くために定期的に点検を行って下さい。

### 電源プラグ・電源ケーブル・コンセントの安全確認



### トラッキング現象とは？

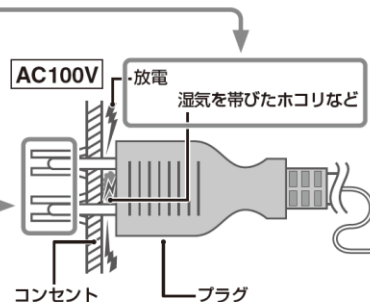
#### ■ トラッキング現象とは

火災の原因となる自然現象です。コンセント周りにホコリが溜まると、そこに湿気が加わることで異常電流が流れやすくなります。異常電流が長い時間続くと、電源プラグやコンセントの表面が炭化し、最終的に放電現象と火災これがトラッキング現象です。

トラッキング現象は、定期的なお手入れで防ぐことができます（21ページ参照）。

#### ■ 電源プラグとコンセントの接触不良に注意しましょう

コンセントに電源プラグが根元までしっかり差し込まれていないと、刃受けとプラグの刃が不十分な接触のために、コンセントが発熱します。この状態のまま使用し続けるとコンセントやプラグが熱で変形・変質して、さらに発熱し、火災の原因になります。



### 【備考】電源プラグやケーブルについての使用法は代理店または販売店へ

この場所での電源確保はどのようにしたいか？ケーブルが短くて、延長ケーブルを使用したいなどのお困りの場合は、まずご購入頂きました代理店・販売店へご連絡をお願い致します。延長ケーブルはオプションで本機専用のケーブルがオプションでご購入頂けます。

---

## □ 自然故障とは？

自然故障とはどんなものか？とよく聞かれますが、メンテナンスを怠っての不具合や故障は自然故障としてご対応出来ませんので、予めご了承下さい。

自然故障は正常な使用で不具合が発生した場合のみの保証対象となります。

下記の項目では自然故障対象となりませんので、ご注意下さい。

- ・ メンテナンスを怠っての不具合や故障
  - ・ 消耗品（キャスター・USBメモリー・コンテンツ・電源ケーブル）の破損や不具合
  - ・ 周辺環境によるノイズやディスプレイへの支障
  - ・ ブラックアウトやディスプレイの焼け
  - ・ スピーカーの音割れなど
  - ・ その他弊社工場が有料故障と判断した場合
-



---

## □ センドバック対応・メンテナンスについて

液晶看板アイキャッチは「**海外パーツ生産・国内組立**」の製品となります。  
不具合や故障・修理の際は国内工場にて対応を行いますので、すべて**SENDバック対応**として処理致します。※お客様の看板を配送で引き揚げて、配送でお届けする対応

液晶看板アイキャッチは防雨構造となっておりますが、**完全防水ではありません**。  
ホコリやチリも内部に入りますので、定期的な清掃メンテナンスはお客様・代理店・弊社の  
どれかでしっかりと行って頂く必要が御座います。

⇒お客様対応の場合は、フィルター交換やエアスプレーにて定期的にメンテナンス

⇒代理店対応の場合は、各代理店に任せております。

⇒弊社対応の場合はメンテナンスパック加入を頂いており、各種コースにより対応します。

---

### 【注意】不具合や修理対応はSENDバック対応のみが基本

メンテナンスパックご加入者様以外の不具合や修理対応はSENDバック対応のみとなります。  
申し訳御座いませぬが出張修理はメンテナンスパックご加入者様以外はお受付致しかねますので、ご  
購入頂きました代理店・販売店へご連絡をお願い致します。

### 【注意】デジタルサイネージは壊れないものではありません（家電製品同様）

屋外対応の製品だからといって、メンテナンスを怠れば必ず不具合が発生します。  
しっかりとした日頃のメンテナンスが製品の寿命を延ばし、安全に動作をして稼働します。  
家電製品もホコリやチリには弱い作りとなり、定期的に清掃を行っていないのと同じです。

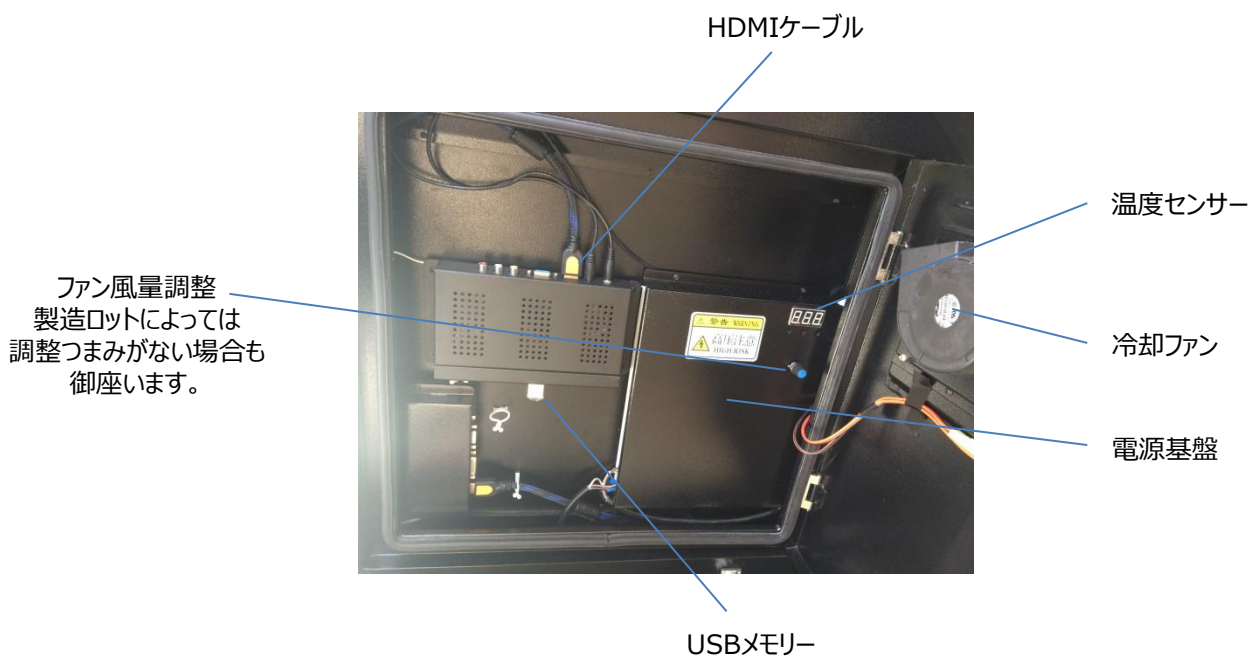
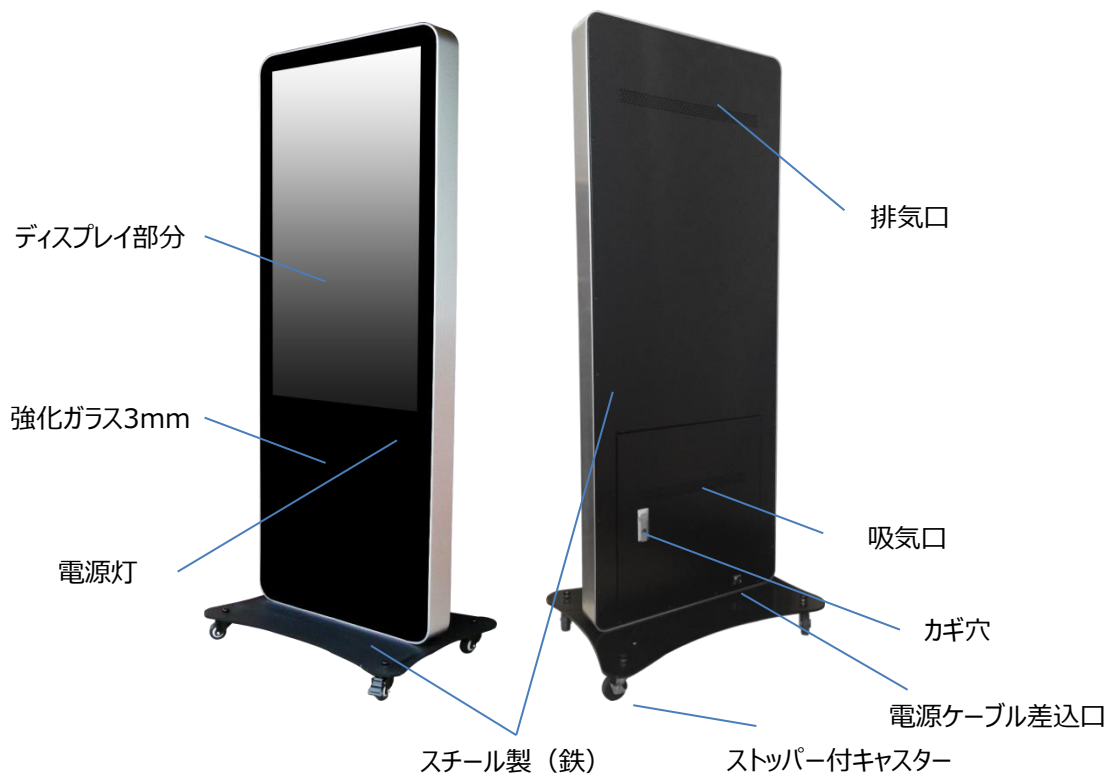
### 【注意】SENDバック配送費用は故障内容で変わります

自然故障（保証期間1年）であっても、片道分の配送料（お客様⇒工場）はお客様負担。  
返送時の配送料は工場負担となり、有料故障の際はすべての配送料はお客様負担となります。  
※メンテナンスパック加入者については各種コースで配送料の負担が変わります。

---

## □ 液晶看板アイキャッチ簡易構造図

液晶看板アイキャッチの名称や構造図です。(42V写真使用)



---

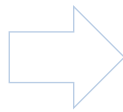
## □ 初期搭載簡易型メディアプレーヤーについて

液晶看板アイキャッチの初期搭載（標準装備）のメディアプレーヤーは**簡易型STB**です。USBメモリーを差しこんで頂き、自動再生されるだけの簡易型と考えて頂き、リモコン操作は音量と電源OFFボタンのみの使用ですので、他の操作は行わないで下さい。

**【注意】 標準STBに様々な機能がありますが、設定画面は触らないように**

初期段階で搭載されているSTBに設定画面があります。  
その設定画面は不具合時に関してのみ表示確認を行う画面として使用致しますので、設定画面の設定数値や変更をかけないようにして下さい。

- ・ タイムスケジュール再生
- ・ 自動電源
- ・ ランダム表示
- ・ 画面回転
- ・ 解像度変更
- ・ スライドショー機能変更など



**別途料金にて違うSTBを搭載します**

---

## □ 初期搭載簡易型メディアプレーヤー表示画面について



設定画面を表示させると右記の画面が表示されます。  
※設定画面はリモコンのセッティングボタンを押すか、USBを抜いた状態で看板を起動させると表示されます。



HDDは接続されていないのでグレー文字  
USBは接続されているので白文字  
CARDは接続されていないのでグレー文字  
設定を選択しているため、赤枠で表示されています。

設定画面の「設定」を選択してOKボタンを押すと下記の画面になります。

The image shows a main settings screen with a list of options on the left and their values on the right. The options are: 設定 (1/9), システム, 映像, オーディオ, 写真, 字幕, 日付設定, 電源 On/Off1, 電源 On/Off2, and 電源 On/Off3. The values are: メニュー言語 (日本語), メニュー回転 (270° 回転), 動画回転 (ノーマル), 時刻を表示 (オフ), ログ再生 (オフ), 初期設定に戻す (highlighted with a blue arrow), システム情報 (V3.8\_AdvPlayer), and 自動電源機能 (すべてOFFにする).

自動電源機能  
すべてOFFにする

初期設定に戻すは  
絶対に選択しない

---

□ 初期搭載STBとUSBの互換性について

動画や静止画を再生する場合には必ず「USBメモリー」を使用。  
SDカードスロットもありますが、SDカードを使用されての不具合は対象外。  
USBメモリーも互換性がありますので、弊社推奨の「Transcendまたはシリコンパワー」を使用してください。（導入時には1本無料でUSBメモリーを渡しております）

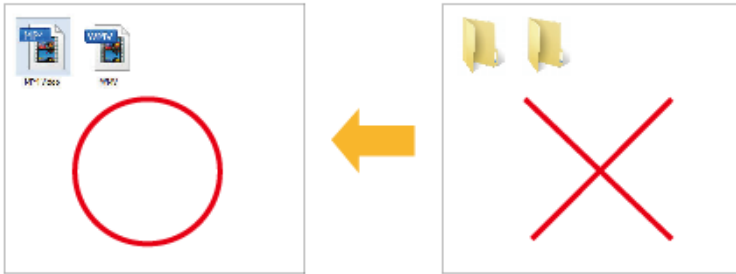


**【注意】 1日何百回以上も再生するのでUSB自体も劣化**

USBメモリーに60秒の動画1本だけ入れ、液晶看板で再生すると、8時間再生で1日480回再生されますので、10日で4,800回再生、4ヶ月ほどで約48,000回再生となります。  
USBメモリーも精密機器ですので、再生回数の限りは御座いますし、また、劣化も確実にきます。その劣化したままのUSBメモリーを使用する不具合がありますので、動画再生での不具合はまずUSBメモリーの確認をしっかりと行って下さい。

## □ 初期搭載STBの動画再生方法について

液晶看板アイキャッチの初期搭載STBの動画再生形式は「.wmv」と「.mp4」です。



### 【注意】ファイル形式と解像度のフルハイビジョンをしっかりと確認

動画再生を行う場合の弊社推奨形式は「.wmv」「mp4」です。  
静止画再生を行う場合の弊社推奨形式は「.jpeg」です。  
また解像度は1920×1080pxのフルハイビジョンでの制作をお願いします。

USBメモリー内へ動画や静止画を入れる場合は、パソコン画面向かって「左頭」で出力。



### 【注意】動画や静止画のファイルサイズをしっかりと確認

1本90秒の動画を再生する場合の動画再生サイズの目安は「300MB」です。  
1GBや2GBでの再生はSTBに大きな負担をかけ、故障の原因となります。  
静止画は1MBサイズ～10MBサイズまでで1枚を再生するとスムーズになります。

### 【注意】音声ファイルと静止画ファイルの同時再生はできません

音声ファイル「.mp3」と静止画ファイル「.jpeg」の同時再生は出来ませんので、1本の動画として制作して頂く必要があります。  
制作を行っている会社が弊社の場合は、弊社対応を行う。  
制作がお客様や代理店等の外注の場合は、そちらで対応してもらって下さい。  
どんな形式で出力すればいいのか？ビットレートなどは？とかのお問合せは基本弊社のサンプル動画を渡して頂いてご確認頂くようにお話しして下さい。

## □ 納品時の付属品について

液晶看板アイキャッチを購入・納品の際には下記の付属品をつけて納品しています。



### 【注意】電池とUSBはサービス製品です

リモコンの乾電池はサービス品となりますので、電池容量の少ないものが御座います。予めお客様の方でも単四電池をご用意頂いている方がいいと思います。USBメモリーカードも到着（納品後）後の起動確認を行う為に弊社より1本サービスしている商品ですので、お客様で予備のUSBをご用意くとご安心です。

### 【注意】ご到着後はすぐに開封して頂き、付属品の確認を行って下さい

配送中に破損や不具合・付属品の渡し忘れなどがある場合がございますので、到着次第すぐに開封して頂きましてご確認をお願い致します。※海外パーツ生産となりますので、多少の小傷等がある場合がございますが、保証対象外となっておりますので、予めご了承下さい。

## □ 故障かな？

修理をご依頼頂く前に、以下の項目をご確認下さい。

それでも正常に作動しない場合は、ご購入頂きました代理店・販売店までご連絡をお願い致します。（ご連絡先は保証書記載）

### 症状

電源プラグをコンセントに差し込んでも画面が映らない。

#### 確認事項①

電源ケーブルと看板本体は確実に繋がれていますか？  
次に電源プラグとコンセントは確実に差し込まれていますか？

#### 解決

看板本体と電源ケーブルをしっかりとつなげて下さい。  
次に電源プラグをコンセントにしっかりと差し込んで下さい。（延長ケーブルNG）

#### 確認事項②

電源プラグ・電源ケーブルの破損や断線は御座いませんか？

#### 解決

断線の可能性が高い場合は直ちに使用をやめ、ご購入頂いた代理店・販売店までご連絡をお願い致します。

#### 確認事項③

看板本体に差し込まれているUSBメモリーを抜き、電源プラグをコンセントにしっかりと差し込んで下さい。その状態で約1分以内に画面に設定画面が表示されますか？

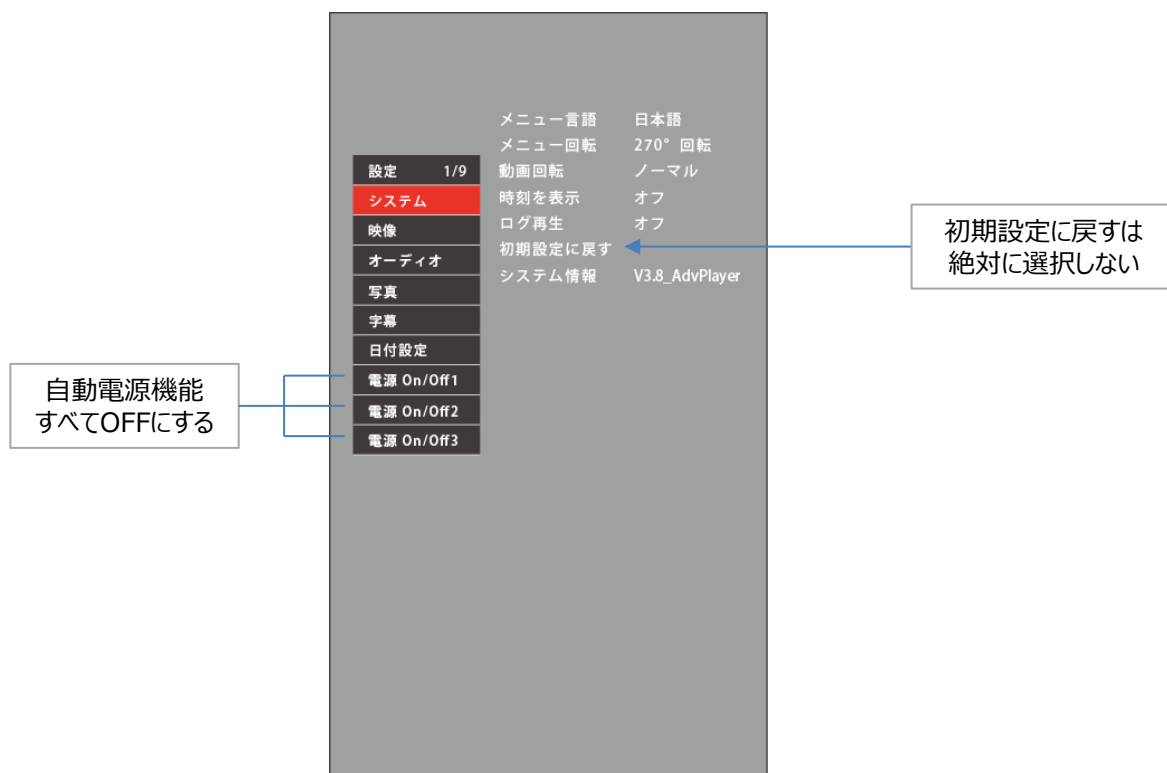
#### 解決

設定画面が表示される場合はUSBメモリーまたは映像コンテンツの不具合の可能性が御座います。表示されない場合はSTBの不具合が考えられます。



## □ 電源ONにしてもすぐにシャットダウンしてしまう

電源ONにしてもすぐにシャットダウンがはじまるのは「電源On/Off」を行っている可能性が大きいです。設定画面ですべてOFFにして使用。



### 【対処方】 自動電源をONにしていなか確認する事

看板本体のSTBの設定画面を読みこむ必要がありますので、USBを抜いた状態で看板を起動させて頂き、セッティングボタンで設定画面を立ち上げて下さい。その後設定を選択して、一番下のメニューの自動電源①～③をすべて確認。ONの状態ものはすべてOFFにして看板の使用を行って下さい。標準STBは自動電源機能が使えません。

### 【対処方】 他にUSBの劣化や動画の劣化またはSTBの不具合も

自動電源がすべてOFFになっていた場合は、USB・動画の劣化やSTBの劣化も考えられますので、各部品の交換やデータの入れ替えをすると不具合解消になる可能性も御座います。USBは有料・STBは自然故障（保証期間内）は無料です。その他は有料対応です。メンテナンス（清掃等）が行われていない場合は、有料交換になる場合もあります。

## □ 故障かな？

修理をご依頼頂く前に、以下の項目をご確認下さい。

それでも正常に作動しない場合は、ご購入頂きました代理店・販売店までご連絡をお願い致します。（ご連絡先は保証書記載）

### 症状

映像が再生されてすぐに消えてしまった

#### 確認事項①

USBメモリーは推奨品を使用していますか？  
SDカードは使用されていないですか？

#### 解決

推奨のUSBメモリー（トランSENDまたはシリコンパワー）をお使い下さい。  
SDカードでのご使用は中止頂き、推奨USBメモリーにてご使用下さい。

#### 確認事項②

映像コンテンツは適切な容量・拡張子・サイズになっていますか？

#### 解決

「初期搭載STBの動画再生方法について」参照

#### 確認事項③

看板本体に差し込まれているUSBメモリーを抜き、電源プラグをコンセントにしっかりと差し込んで下さい。その状態で約1分以内に画面に設定画面が表示されますか？

#### 解決

設定画面が表示される場合はUSBメモリーまたは映像コンテンツの不具合の可能性が御座います。表示されない場合はSTBの不具合が考えられます。

## □ キャスターが壊れてしまった

キャスターは消耗品となりますので、有料にてご対応しております。

**商品代金 + 送料 + 代金引換手数料**でご購入頂けます。

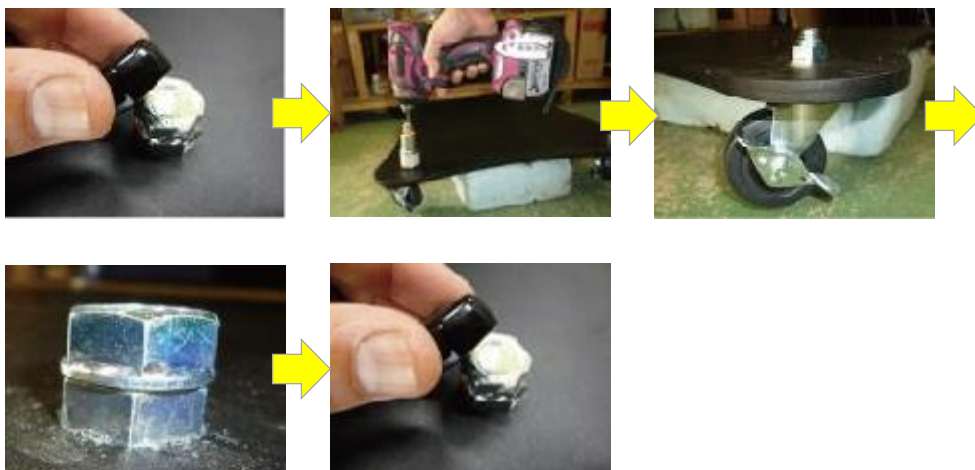
※送料は都道府県で異なります。

製品名	価格（税抜き）	備考
通常品キャスター （32/42用）	500円/個	
通常品キャスター （55用）	1,200円/個	
通常品キャスター用 専用ナット	300円/個	
キャスター取付工具 （2点セット）	400円/式	

### 【注意】メンテナンスパックにご加入頂いている方は対応が異なります

メンテナンスパックをご加入頂いているプラン内容で、キャスターが無料になったり致しますので、メンテナンスパックは覚えるようにお願いします。

## ○ キャスター交換参考画像



- ① 交換するキャスターの上、土台部についている黒いゴムキャップを外す。  
※ 配送時に黒いゴムキャップが外れてしまう場合がございますが、看板使用には全く問題御座いません。
- ② インパクトでダブルナットを2つとも外す。  
※ 六角ナットを外す道具があれば問題御座いません。100円ショップなどでも販売されておりますので、ご活用下さい。
- ③ 古いキャスターを外し、新しいキャスターと交換する。
- ④ キャスターに再びダブルナットをつけ、インパクトでナットをしっかり締め
- ⑤ ナットの上に再び黒いゴムキャップを被せる。（黒いゴムキャップはサービス品ですので、無い場合があります）

## □ 電源ケーブルが断線してしまった

電源ケーブルは消耗品となりますので、有料にてご対応しております。

**商品代金 + 送料 + 代金引換手数料**でご購入頂けます。

※送料は都道府県で異なります。

※電源ケーブルは足をひっかりけたりなどをして、

強い力が加わらないとなかなか断線致しません。（弊社で内部シリコン留め加工済）

製品名	価格（税抜き）	備考
電源ケーブル（3m）	3,000円/本	
電源ケーブル（5m）	5,000円/本	
電源ケーブル（8m）	8,000円/本	



左記は内部での断線写真となります。

強い力が加わり、内部の線が切れてしまう現象です。

ご購入者が注意して取扱いを行っていても、第三者による事故が御座いますので、断線は有料の交換となります。

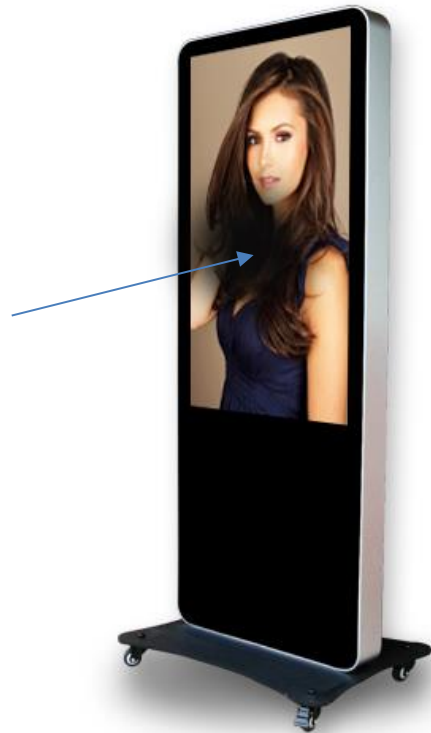
## □ 映像の一部が黒っぽくなっている（ブラックアウト？）

映像の一部が黒くなっている現象は「ブラックアウト」現象と呼ばれるものがほとんどです。映像データの不具合も考えられますが、ほんとに数少ないと思います。

疑う部分は「ブラックアウト」。

ブラックアウトは電卓を外に持って行くと、画面が真っ暗になってしまい見えなくなる現象と同じような感じで、下記の原因で起こりやすい現象です。

右記では画面真ん中が黒っぽくなっている状態です。  
ブラックアウトは色んな場所から始まりますので、注意！



- ① 直射日光に長時間当たり続けている
- ② 内部温度が上昇している（ディスプレイ表面温度が上昇している）

上記の2つのパターンでよく起こる現象ですが、曇りの日でも発生しておりますので、一概には言えません！

### 【対処方】ブラックアウトかな？と思ったらすぐに電源OFF

ブラックアウト現象はディスプレイ故障の1歩手前のようなもので、何回も起きたり、そのまま長時間放置していると、「ディスプレイの焼け」となり、ディスプレイが完全に故障となり修理不可となります。

※ ブラックアウトやディスプレイの焼けは保証対象外となっている

ブラックアウト現象が発生したら、ただちに看板の電源をOFFにし、涼しいところで保管して頂く！

内部温度やディスプレイ表面温度が下がればまたいつも通りに使用できます。

ブラックアウトを防止するには直射日光を当て続けず！角度を変える、赤外線防止シートを貼るなどの対処方がありますが、それでもブラックアウトを抑えられない場合もあります。

## □ 故障かな？

修理をご依頼頂く前に、以下の項目をご確認下さい。

それでも正常に作動しない場合は、ご購入頂きました代理店・販売店までご連絡をお願い致します。（ご連絡先は保証書記載）

### 症状

音が出ない

#### 確認事項①

USBメモリーは推奨品を使用していますか？  
SDカードは使用されていないですか？

#### 解決

推奨のUSBメモリー（トランセンドまたはシリコンパワー）をお使い下さい。  
SDカードでのご使用は中止頂き、推奨USBメモリーにてご使用下さい。

#### 確認事項②

映像コンテンツに音（音声）は入っていますか？

#### 解決

音（音声）が映像コンテンツに入っていない場合は、音は出ません。

## □ 故障かな？

修理をご依頼頂く前に、以下の項目をご確認下さい。

それでも正常に作動しない場合は、ご購入頂きました代理店・販売店までご連絡をお願い致します。（ご連絡先は保証書記載）

### 症状

リモコンが効かない

#### 確認事項①

リモコンに電池は入っていますか？

#### 解決

リモコンに単四電池を2つ入れ、使用してください。  
※納品時は簡易電池となりますので、電池容量が少ない場合も御座います。

#### 確認事項②

看板本体のディスプレイ右下に向け、リモコンを操作してますか？

#### 解決

強化ガラス仕様となっておりますので、電波の状況が悪い場合が御座います。  
ディスプレイ（画面）右下部分にリモコン受信部が御座います。

#### 確認事項③

本機の付属のリモコンを使用していますか？

#### 解決

納品時に付属しております本機のリモコンをお使いください。

□ 故障かな？

修理をご依頼頂く前に、以下の項目をご確認下さい。

それでも正常に作動しない場合は、ご購入頂きました代理店・販売店までご連絡をお願い致します。（ご連絡先は保証書記載）

症状

ディスプレイにノイズが入る

確認事項①

延長ケーブルやコンセントタップの使用はしてませんか？  
または本機と併用して他の製品の電源プラグも同時しようしてませんか？

解決

延長ケーブルやコンセントタップの使用はお止め下さい。  
コンセントには本機の電源プラグのみを差し込んで使用してください。

確認事項②

周辺に電子機器がたくさんありませんか？  
または設置環境で障害になる電波等は発信されておいませんか？

解決

ノイズ除去フィルターをオプションでご購入頂けますが、弊社製品のトラブルでは御座いませんので、保証対象外となります。

確認事項③

映像コンテンツは適切な容量・拡張子・サイズになっていますか？

解決

「初期搭載STBの動画再生方法について」参照



# 【保証書】必ずお読みください

**EYECATCH**

こちらの取扱説明書はご購入保証書（証明書）とご一緒になっております。  
大切に保管して下さい。紛失されますと保証がお受けできなくなります。

液晶看板アイキャッチ

V/保証書

保証期間：            年   月   日 ～            年   月   日まで（1年間）

## 保証規定（保証規定と注意点）

- 保証期間中に取扱説明書、本製品添付ラベル等の注意書きに従った正常な使用状態で本製品のハードウェア部分：看板が故障した場合には、当社は、本規定に従い、無料で修理を行います。修理をご依頼される場合は、必ず本保証書を本製品にご添付ください。なお、本保証書は再発行いたしませんので大切に保管ください。
- 本製品の保証は自然故障に対しての無料修理となりますので、消耗品やメンテナンスを怠った際の不具合での修理は自然故障対象外となりますので、予めご了承下さい。  
※消耗品について：カスター・USBメモリー・電源ケーブル・リモコン電池・フィルター  
※メンテナンスを怠った際についてはP9を参照して下さい。
- 本製品は国内企画・設計、海外製造になっており、出荷までにお時間を頂く場合が御座います。
- 本製品は海外工場より船便または空輸にて配送されますので、若干の小傷等がある場合が御座います。
- 本製品出荷前にサンプル動画をUSBメモリー（2GB）に入れてありますが、製品到着後サンプル動画を再生して頂き、正常稼働致しましたら、映像やUSBメモリーは大切に保管して下さい。（弊社推奨USBのみ使用）  
※弊社推奨USBメモリー以外をご使用された場合の不具合や故障は有料修理となります。
- 本製品はメディアプレーヤー搭載型に限り、リモコンが付属しております。  
リモコンには多くのボタンが御座いますが、電源ON/OFFまたは音量調整以外のご使用は自己責任でお使い頂きますようお願い致します。また次の操作は絶対に行わないで下さい。
  - ・ 自動電源のON/OFFの設定 ⇒ 使用出来ません。
  - ・ 解像度の調整 ⇒ 使用出来ません。
  - ・ 電源ON/OFFまたは音量調整 ⇒ これ以外の機能は代理店にご確認の上操作して下さい。
- 本製品をご自身で修理・改造・分解を行わないでください。  
保証対象外になりますので、一切保証がお受けできなくなります。
- 故障が発生した場合は、直ちに電源をOFFにして頂き、ご購入先へご連絡下さい。  
※ 工場への配送はお客様のご負担となります。
- 屋外使用ですが、看板内部は防雨構造にはなっていませんので、内部を濡れた手や雨の中で裏蓋の開閉は一切しないでください。火災や感電の原因となります。
- 故障や異常のまま、通電しないでください。
- 煙がでたり変な臭いや音がしたら、すぐに使用をやめて下さい。
- 看板のコンセントを抜く際は、必ずリモコンで電源をOFFにしてからコンセントを抜いて下さい。
- カスターの安全ストッパーはしっかりと止めてからのご使用をお願いします。
- まれに強風や振動などで転倒する恐れが御座いますので、強風の多い地域などはワイヤーなどで固定しご使用下さい。（看板ヘックをお付けする事も可能です※別途オプション）
- 本製品は私道や公道は避けてご使用ください。
- 設置場所の悪い環境（斜面や舗装されていない場所）などではご使用しないでください。
- 本製品の使用上のトラブル以外、責任は一切負いかねませんので、ご注意下さい。
- 高温多湿・氷点下などの電気系トラブルを引き起こす場所での使用はおやめください。
- 高温でディスプレイにブラックアウトや焼けが生じる場合が御座います。症状が起きた場合は、直ちに使用を中止し、直射日光の当たらない場所で、1時間～2時間程度保管下さい。症状が起きたにも関わらずそのまま使用致しますと、破損・故障の原因となりかねます。ご注意下さい。（ディスプレイに関するブラックアウトや焼けに関しましては保証対象外となりますので、予めご了承下さいませ）
- 本製品はクーリングオフ制度対象外製品となりますので、返品・返金は一切行っておりません。
- 本製品についての取扱いは本紙マニュアル、またはメーカーサイトにて案内を行っております。  
メーカーサイトは定期的にご確認頂くか、ご購入頂いた代理店の指示に従って頂き、マニュアル更新・操作を行って頂きますようお願い致します。
- 本紙記載の情報は2015年5月1日現在の情報です。  
予告なく記載部分の変更や修正を行う場合が御座いますが、その際はメーカーウェブサイトまたは代理店よりご連絡をさせていただきます。本紙Ver.201505\_01

ご使用マニュアルはお客様専用マニュアルが御座いますので、そちらをお読み頂きご使用頂きますようお願い致します。

## 保証適用外

次の場合は有料修理となります。

- ・ご購入日から保証期間が経過した場合。
- ・修理依頼の際、取扱説明書（本紙）のご提示がいただけない場合。
- ・接続時の不備に起因する故障もしくは破損。
- ・取扱説明書（本紙）の記載事項または、ご購入時の説明以外での使用で故障・破損した場合。
- ・弊社または弊社指定会社以外での改造/調整/部品交換などをされた場合。
- ・その他弊社の判断に基づき有料と認められる場合。
- ・動産保険に加入していないお客様で、物損/盗難/火災/ガス災など（その他天変地異）、自然故障以外での故障をした場合。（不測かつ突発的などを含む）
- ・日本国内以外での使用をされた場合または第三者へお譲りした場合。
- ・お客様のご使用環境や維持・管理方法に起因して生じた故障・損傷の場合。  
（例：埃、錆、カビ、虫・小動物の侵入および糞尿による故障等）
- ・ブラックアウトやディスプレイ焼けの不具合や故障。
- ・設置場所の周辺環境によるノイズ発生等の不具合や故障。

## その他の注意事項

- ・当社は、修理期間中の代替機の貸し出しは行わないものとします。  
なお、修理期間中の対象機器の使用不能による補償等は、本規定で定める責任を除き当社では一切責任を負わないものとします。
- ・修理をご依頼される場合には、記録媒体、接続ケーブル、ならびに本保証書の対象とならない部品・添付品等を事前にお客様の方で本製品からお取り外しください。当社では、これらの管理につき一切責任を負いません。
- ・修理の際に使用する補修用性能部品は、故障部品と機能、性能が同等な部品（再利用品を含む）とします。また、修理のために本製品から取り外した故障部品につきましては、再生、再利用に努めておりますので、お客様には返却いたしません。
- ・弊社または弊社依頼先の動画制作会社以外での制作をされた際の不具合やトラブルに関しましては一切責任を負いません。
- ・本製品の裏蓋を開ける時は、必ず電源をOFFにしてから開けて下さい。  
電源がONの状態では裏蓋を開けるとファンが回っており、怪我をしてしまう場合がございますのでご注意ください。
- ・本製品を運用する際、地震や振動で転倒してしまう恐れが御座います。  
製品をフックやワイヤーなどで固定してお使い頂きますと、より安全にご使用可能です。（フック・ワイヤー別途販売）
- ・本製品は屋外使用ですが、直射日光を長時間当て続けるとディスプレイ自体に焼けが起こる場合がございます、出来る限り直射日光に当てずご使用下さい。焼けに関しては保証規定外。（紫外線保護フィルム別途販売）

※ 本製品に関しましてのお問合せはご購入代理店へお問合せください。

※ 本製品を破棄する場合は、地方自治体の条例にしたがってください。

※ 本製品保証は、本製品の購入期間から1年間の期間の保証で、条例のもとにおいて無料修理をお約束するものです。  
製品取扱説明書（本紙）によってお客様の法律上の権利を制限するものではありません。

【 液晶看板アイキャッチ代理店 】